

# 第3回スキルアップカリキュラム (基本研修)

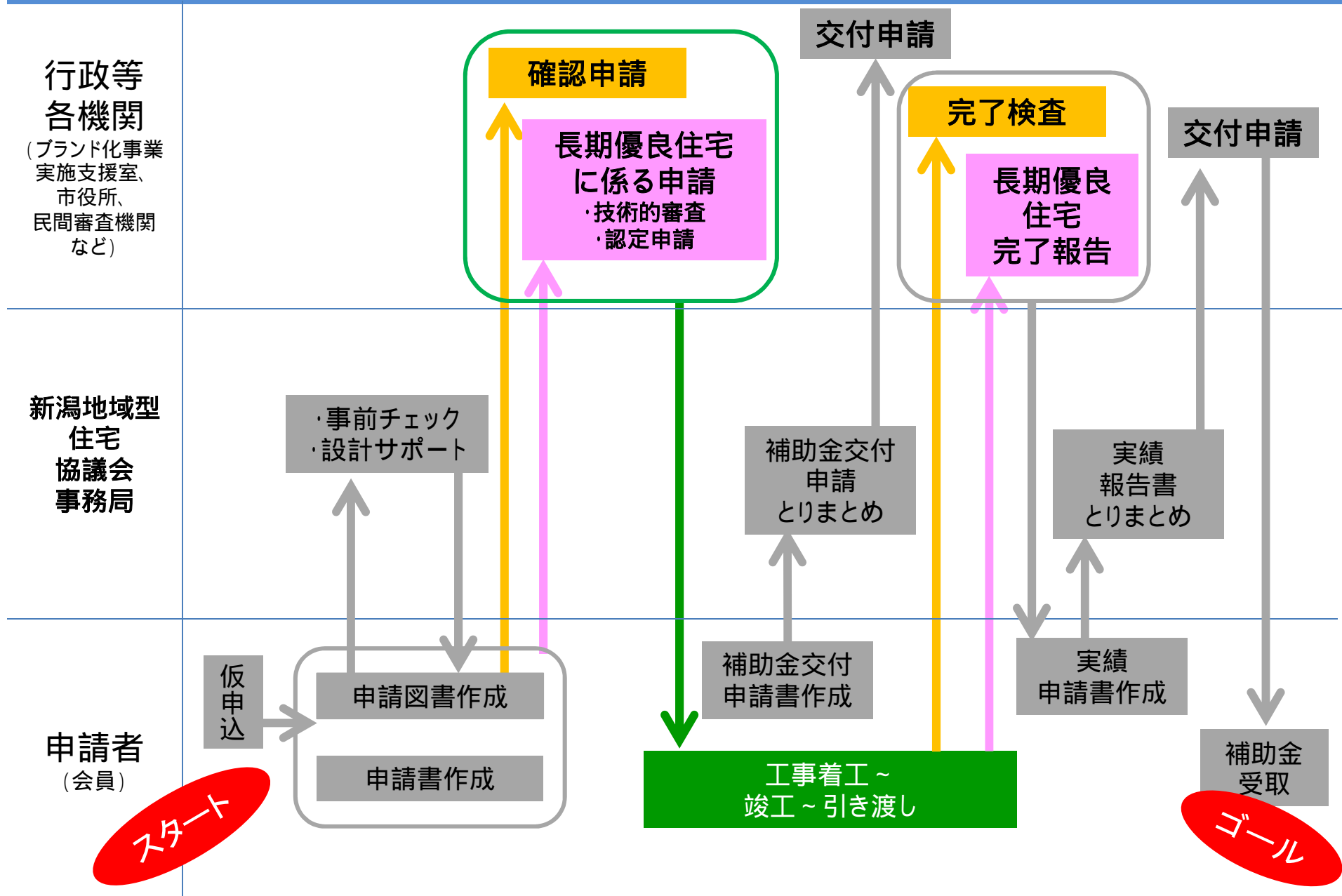
2012年12月  
新潟地域型住宅協議会

# 「長期優良住宅の認定申請における 作図のポイント」

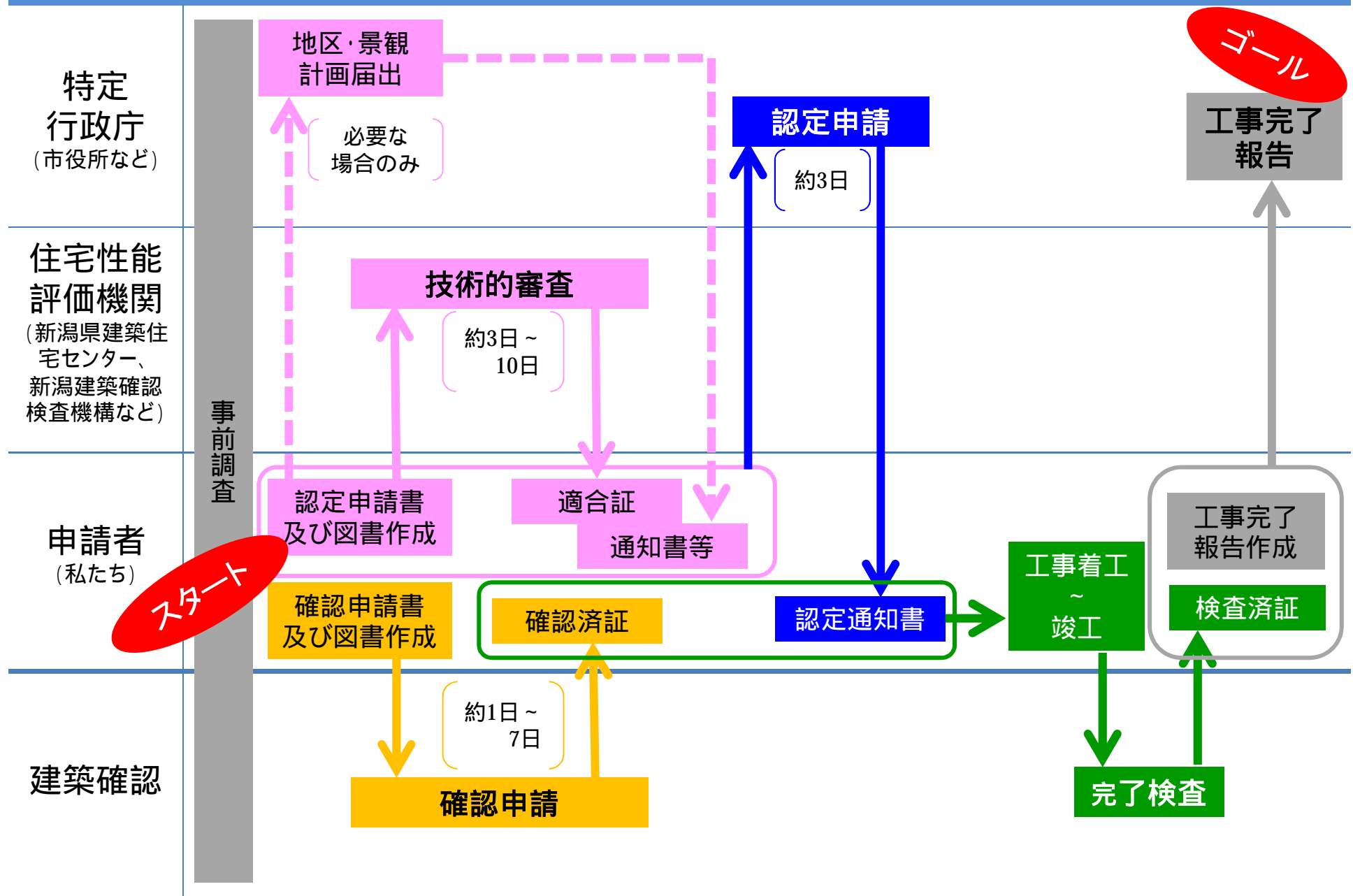
## 次第

- ・ ネイティブハウス申請手続きの流れ
- ・ 長期優良住宅認定手続きの流れ
- ・ 認定申請に必要な図書
- ・ 4号建築物の確認申請図書
- ・ 長期優良住宅認定申請の作図ポイント

# ネイティブハウス申請手続きの流れ



# 長期優良住宅認定手続きの流れ



# 4号建築物の確認申請図書

	法第6条1項2号又は法第6条1項3号に該当するもの	法第6条1項4号に該当するもの
確認申請書{1面～5面}	2部	2部
建築計画概要書(新潟市)	1部	1部
建築計画概要書(新潟市以外)	2部	2部
確認申請書 第四面、第五面	1部	1部
委任状	1部	1部
設計者、工事監理者の建築士免許証の写し	1部	1部
現地調査書	1部	1部
チェックリスト	1部	1部
付近見取図	2部	2部
配置図	2部	2部
各階平面図	2部	2部
2面以上の立面図・断面図、床面積求積図、地盤面算出表	2部	2部
基礎伏図、各階床伏図、小屋伏図、構造詳細図、構造計算書	2部	不要
使用建築材料表 ※1	2部	2部
室内仕上表	2部	2部
居室毎の機械換気設備表	2部	2部
天井裏等への措置を表示した図書	2部	2部
日影図(必要な場合)	2部	2部
許可書の写し(都市計画法、建築基準法など)	2部	2部
都市計画法規則第60条の証明書(必要な場合)	2部	2部
し尿浄化槽設置届(し尿浄化槽の見取図) 構造図、仕様書、処理工程図 (型式認定浄化槽を使用する場合は浄化槽設置届書のみを提出)	4部	4部
事前協議報告書(新潟市内のみ)	1部	1部
完了検査申請書{1面～4面}	1部	1部
完了検査申請書 第二面、第三面、第四面	1部	1部
委任状	1部	1部
工事写真(基礎配筋、軸組、小屋組) ※2	1部	1部
建築工事届 (確認申請を頂いた物件の工事届はセンターから各市町村に送付いたします)	1部	1部

※1 規制対象外の建築材料を使用する場合には面積の明示は不要です。

※2 内装写真：シックハウス対策に係る内装の建築材料の種別が判断できる写真の提出は不要です。

# 認定申請に必要な図書

図書等の種類	部数		内容等
	正本	副本	
事前調査報告書	1部	1部	技術的審査の有無，居住環境基準に対する調査等の結果等
認定申請書	1部※	1部	※正本の認定申請書は書面で提出
維持保全計画書	1部	1部	認定申請書第四面の記入欄が不足する場合に使用
委任状	1部※	1部	代理人又は代表者等に委任して手続きを行う場合 ※正本の委任状は書面で提出
適合証	1部 (写)	1部 (正本)	登録住宅性能評価機関の技術的審査を受けた場合
設計内容説明書	1部	1部	住宅の構造及び設備が長期使用構造等であることの説明
付近見取図	1部	1部	方位，道路及び目標となる地物
配置図	1部	1部	縮尺，方位，敷地境界線，敷地内における建物の位置，申請に係る建築物と他の建築物との別及び配管に係る外部の排水ますの位置
仕様書 (仕上げ表)	1部	1部	部材の種別，寸法及び取付方法
各階平面図	1部	1部	縮尺，方位，間取り，居室の寸法，階段の寸法・構造，廊下・出入口の寸法，段差の位置・寸法，壁の種類・位置，通し柱の位置，筋かいの種類・位置，開口部の位置・構造，換気孔の位置，設備の種別，点検口・掃除口の位置並びに配管取出口及び縦管の位置
床面積求積図	1部	1部	床面積の求積に必要な建築物の各部分の寸法及び算式
立面図 (二面以上)	1部	1部	縮尺並びに小屋裏換気孔の種別，寸法及び位置
断面図又は 矩計図	1部	1部	縮尺，建築物の高さ，外壁及び屋根の構造，軒の高さ，軒及びひさしの出，小屋裏の構造，各階の天井の高さ，天井の構造，床の高さ及び構造並びに床下及び基礎の構造
基礎伏図	1部	1部	縮尺，構造躯体の材料の種別及び寸法並びに床下換気孔の寸法
各階床伏図	1部	1部	縮尺並びに構造躯体の材料の種別及び寸法
小屋伏図	1部	1部	縮尺並びに構造躯体の材料の種別及び寸法
各部詳細図	1部	1部	縮尺並びに断熱部その他の部分の材料の種別及び寸法
各種計算書	1部	1部	構造計算その他の計算を要する場合における当該計算の内容
認定書等	1部	1部	住宅型式性能認定書，認証型式部分等製造者認証書等の写し
その他 (必要に応じて)	1部	1部	居住環境基準に適合していることの確認のために必要な書類の写し



# 長期優良住宅認定申請の作図ポイント

**様 邸 新築工事		面積表		外部仕上げ表	
建築主	新潟県*****様 ** **様	建築面積	***.***㎡ **.**坪	屋根	***葺き
建築場所	新潟県*****	1階床面積	***.***㎡ **.**坪	外壁	*****張り t=**
敷地面積	***.***㎡	2階床面積	**.**㎡ **.**坪	軒天	***** t=**
前面道路	幅員 **.*m 接道 **.*m	延べ床面積	***.***㎡ **.**坪	基礎	鉄筋コンクリート造 **基礎
地域・地区	都市計画区域内 *****区域 建ぺい率 **%・容積率 **%	車庫面積	**.**㎡ *.*坪	鋼製建具	*****サッシ
防火指定	指定なし	容積率算定面積	***.***㎡ **.**坪		**製**戸
建物用途	専用住宅				スチール製軽量シャッター
構造・規模	木造2階建（在来軸組工法4.0寸）	地盤面	BM+***（設計GL-**）		
		最高の軒の高さ	*.***m		
		最高の高さ	*.***m		
		横架材間の距離	1F:*.*m、2F:*.*m		
		階高	*.***m		
		床高	*.***m		

内部仕上げ表								
	室名	床	幅木	壁	天井	廻り縁	天高	備考
1階	玄関	200角磁器質タイル貼り	同左	PB t 12.5下地 ビニールクロス貼り	PB t 12.5下地 ビニールクロス貼り	塩ビF見切	2700	
	ホール	木質系フローリング t 12張り	木質既製品	PB t 12.5下地 ビニールクロス貼り	PB t 12.5下地 ビニールクロス貼り	塩ビF見切	2500	
	洗面・脱衣	木質系フローリング t 12張り	木質既製品	PB t 12.5下地 ビニールクロス貼り	PB t 12.5下地 ビニールクロス貼り	塩ビF見切	2500	
	U B							ユニットバス1坪タイプ
	階段下物入	木質系フローリング t 12張り	木質既製品	PB t 12.5下地 ビニールクロス貼り	PB t 12.5下地 ビニールクロス貼り	塩ビF見切		
	キッチン	木質系フローリング t 12張り	木質既製品	PB t 12.5下地 ビニールクロス貼り	PB t 12.5下地 ビニールクロス貼り	塩ビF見切	2500	ガスコンロ
	リビング・ダイニング	木質系フローリング t 12張り	木質既製品	PB t 12.5下地 ビニールクロス貼り	PB t 12.5下地 ビニールクロス貼り	塩ビF見切	2500	
	タタミ	畳 t 30敷き	畳寄	PB t 12.5下地 ビニールクロス貼り	PB t 12.5下地 ビニールクロス貼り	塩ビF見切	2500	
2階	ホール	木質系フローリング t 12張り	木質既製品	PB t 12.5下地 ビニールクロス貼り	PB t 12.5下地 ビニールクロス貼り	塩ビF見切	2500	
	寝室(1)(2)	木質系フローリング t 12張り	木質既製品	PB t 12.5下地 ビニールクロス貼り	PB t 12.5下地 ビニールクロス貼り	塩ビF見切	2500	
	クローゼット	木質系フローリング t 12張り	木質既製品	PB t 12.5下地 ビニールクロス貼り	PB t 12.5下地 ビニールクロス貼り	塩ビF見切	2500	
	子供室(1)(2)	木質系フローリング t 12張り	木質既製品	PB t 12.5下地 ビニールクロス貼り	PB t 12.5下地 ビニールクロス貼り	塩ビF見切	2500	
	納戸	木質系フローリング t 12張り	木質既製品	PB t 12.5下地 ビニールクロス貼り	PB t 12.5下地 ビニールクロス貼り	塩ビF見切	2500	
共通	W C	木質系フローリング t 12張り	木質既製品	PB t 12.5下地 ビニールクロス貼り	PB t 12.5下地 ビニールクロス貼り	塩ビF見切	2500	
	クローゼット	木質系フローリング t 12張り	木質既製品	PB t 12.5下地 ビニールクロス貼り	PB t 12.5下地 ビニールクロス貼り	塩ビF見切	2500	
	物入	木質系フローリング t 12張り	木質既製品	PB t 12.5下地 ビニールクロス貼り	PB t 12.5下地 ビニールクロス貼り	塩ビF見切	2500	
	階段室	木質既製品階段	ササラ柵	PB t 12.5下地 ビニールクロス貼り	PB t 12.5下地 ビニールクロス貼り	塩ビF見切		木質既製品階段
外部	車庫	コンクリート即時金銀仕上げ	同左	PB t 12.5張り 素地仕上げ	PB t 12.5張り 素地仕上げ	塩ビF見切		

特記事項 PB t 12.5 不燃NM-8619 ビニールクロス 準不燃QM-9406 内装材はすべてF☆☆☆☆を使用	株式会社 *****設計 一級建築士登録 第*****号 ****	工事名	**様邸新築工事	DATE	12.11.16
		図面名	仕上げ表(1)	縮尺	non
					A-01-1

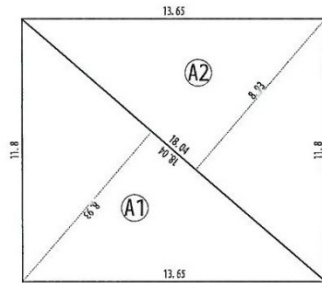
# 長期優良住宅認定申請の作図ポイント

■仕様書(長期優良住宅) 温熱等級 4										地域 IV		
躯体の断熱性能等に関する基準—断熱材の熱抵抗の基準								結露防止対策				
住宅の種類及び断熱材の施工法		木造の住宅 充填断熱工法		厚さ (mm)	熱伝導率 (W/m・K)	熱抵抗値 (m <sup>2</sup> ・K/W)	判定	熱抵抗基準値 (m <sup>2</sup> ・K/W)	住宅の種類	木造の住宅		
部位		断熱材種別							断熱材の施工法	充填断熱工法		
屋根		該当箇所なし							防湿層	あり	JISA6930適合品	
天井		高性能グラスウール断熱材16K		155	0.038	4.078	≥OK	4.0	通気層	あり		
壁	大壁	高性能グラスウール断熱材16K		85	0.038	2.236	≥OK	2.2	防風層	あり		
	真壁	該当箇所なし										
床	外気に接する部分	該当箇所なし										
	その他の部分	高性能グラスウール断熱材24K		80	0.036	2.222	≥OK	2.2				
土間床等の外周	外気に接する部分	A種押出法ポリスチレンフォーム保温板3種		50	0.028	1.785	≥OK	1.7				
	その他の部分	A種押出法ポリスチレンフォーム保温板3種		20	0.028	0.714	≥OK	0.5				
開口部の断熱性能等に関する基準—開口部の建具等の仕様(断熱対策)												
建具種別	建具の構造			ガラス中央部の熱貫流率		ガラスの組み合わせ(空気層)						
窓	(一重) 金属製			4.00以下		複層 (6mm)						
ドア	(一重) 金属製			4.00以下		複層 (6mm)						
開口部の断熱性能等に関する基準—開口部の建具等の仕様(日射侵入率)												
方位	ガラスの種類(空気層)		ガラスの日射侵入率		付属部材							
真北±30度	遮熱低放射複層 (6mm)		0.60以下		-							
真北±30度以外	遮熱低放射複層 (6mm)		0.49以下		-							
維持管理対策等級 3						劣化対策等級 3						
維持管理						劣化の軽減						
専用配管	排水管	コンクリート内埋込み配管	地中埋設管上のコンクリート打設		清掃・点検の措置	配管点検口(接合部)				構造部材等		
	給水管	無	無			排水管の清掃措置	排水管	給水管	給湯管	建築基準法の劣化の軽減に関する項目(令第37条、令第41条、令第49条)を満たすこと		
	給湯管	無	無			便器	洋風便器取り外し	洋風便器取り外し	露出	—	外壁の軸組等の防湿防蟻	
						便器手洗い					項目	内容
排水管性状	内面等	平滑(硬質塩化ビニル管)		バルブ	システムキッチン	トラップ	露出	露出	露出	外壁の構造	外壁通気構造(通気層15mm)	
	たわみ防止	1階: 転ばしの上、支持金物にて固定			食洗器					柱の樹種、小径	スギ105×105(耐久性区分01)	
	抜け防止	2階: 管の中間部、縦ぎ手廻り等を支持金物にて固定			洗面化粧台	トラップ	露出	露出	露出	柱及び柱以外の軸組及び合板	薬剤処理(木材保存協会認定防湿剤を現場塗布)	
		VU管接着接合			洗濯機パン	トラップ	点検口	開口	開口	防蟻・防蟻処置範囲	G L + 1 m以内の外壁の軸組等の全て	
					場所			点検方法	土台の防蟻・防蟻	外壁下端の水切りを設置		
					給水管	床下又は設備内部	点検口			ヒノキ(耐久性区分01)		
					給湯管	床下又は設備内部	点検口		地盤の防蟻	べた基礎		
					ガス管	床下又は設備内部	点検口		浴室の防水	浴室ユニット (JIS A4416)		
									脱衣室の防水	防水上有効な仕上(床:塩化ビニール製床材、壁・天井:ビニールクロス)		
									基礎高さ	地盤面から基礎天端まで400mm		
									床下防湿方法	コンクリートスラブ 厚150		
									床下換気方法	基礎パッキン(有効面積75cm <sup>2</sup> /m 高さ20mm)		
									小屋裏換気	軒裏換気口(防火通気見切縁、有効開口0.01m <sup>2</sup> /m) 棟換気口(棟換気 L=1.82mあたり0.07m <sup>2</sup> )		



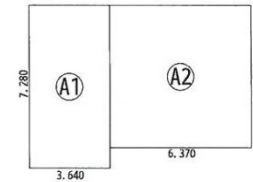


# 長期優良住宅認定申請の作図ポイント



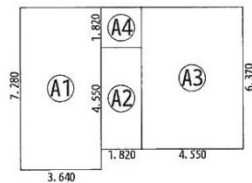
番号	底辺	高さ	倍面積
(A1)	18.04	8.93	161.0972
(A2)	18.04	8.93	161.0972
合計			322.194400
敷地面積	322.194400/2=161.0972		161.09 m <sup>2</sup>

敷地求積図 1/200



建築面積表		
形状	計算式	面積
(A1)	3.640×7.280	26.499200
(A2)	6.370×6.370	40.576900
面積		67.076100

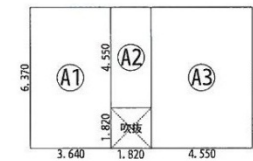
建築面積 1/200



床面積表<1階>		
形状	計算式	面積
(A1)	3.640×7.280	26.499200
(A2)	4.550×1.820	8.281000
(A3)	6.370×4.550	28.983500
(A4)	1.820×1.820	3.312400
面積		67.076100

長期優良住宅 床面積算定  
1階床面積- (A4) (階段部分)=63.76>40 OK

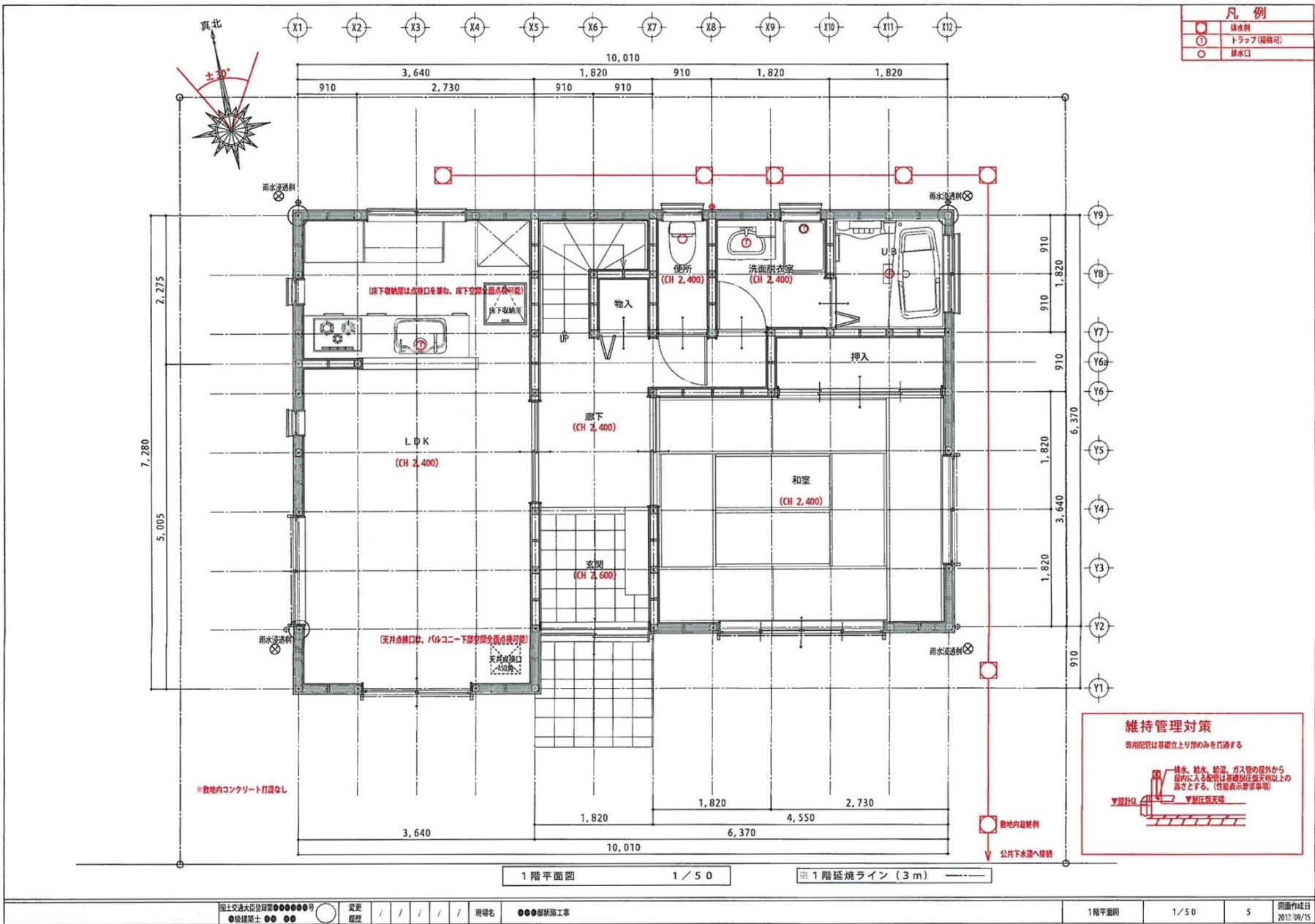
1階床面積 1/200



床面積表<2階>		
形状	計算式	面積
(A1)	3.640×6.370	23.186800
(A2)	1.820×4.550	8.281000
(A3)	4.550×6.370	28.983500
面積		60.451300

2階床面積 1/200

# 長期優良住宅認定申請の作図ポイント



# 長期優良住宅認定申請の作図ポイント

